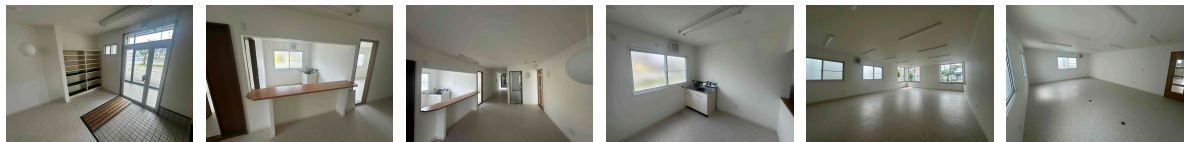
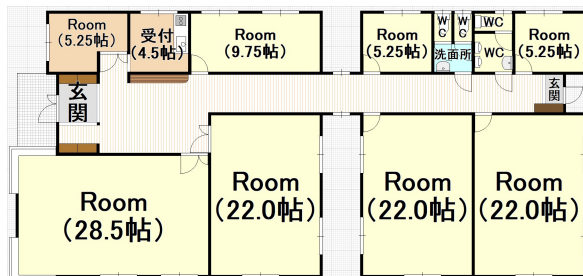


事業用

☆下長に貸事務所出ました！駐車場は車種にもよりますが、全部で8～10台可能。
訪問介護施設にいかがでしょうか？☆

下長貸事務所

八戸市下長四丁目5-6



備考

※令和7年12月修繕工事済（外壁一部補修、壁一部補修、クロス・床全面貼替、女子トイレ2箇所・手洗い交換、大部屋（4部屋）LED変更、コンセント・スイッチ・換気扇10箇所・網戸・女子トイレ2箇所・手洗い交換）
 ※内見ご希望の場合は、事前に弊社までご連絡くださいますようお願いいたします。その際、何点かご質問させていただきますので、あらかじめご承知おきください。また、ご案内は、原則一度のみとさせていただきます。
 ※アーク保証会社要加入・連帯保証人必要（入居前審査あり。契約時、保証委託料として総賃料の100%の費用を要します。）
 ※本物件は禁煙です。
 ※現況と写真が相違する場合は、現況優先といたします。
 ※飲食店不可。
 ※季節に問わず、悪天候（台風、積雪等）の際、ご案内をお断りさせていただく場合があります。

月額賃料 **25万円**

間取り **8K**

問合番号			
取引態様	仲介	坪単価	
交通	八戸市営バス 河原木団地南口バス停下車 徒歩2分		
敷金	1,500,000円	礼金	250,000円
共益費	0円	仲介料	275,000円
管理費	0円	前家賃	250,000円
契約	2年間		

間取り詳細	洋28.5、洋22×3、洋9.75、洋5.25×3、K4.5		
坪数	82.03坪	占有面積	271.02㎡
築年月日	1990年1月築（2025年12月修繕工事済）	構造	木造平家建
物件の階数		ベランダ	なし
入居可能日	要相談	保険	要加入
駐車場	前4台、裏6台※但し、車種による※	ペット	不可
バス	なし	トイレ	水洗洋式（男性トイレ、女性トイレ）
学区（小）	下長小学校	学区（中）	下長中学校
設備	・プロパンガス		



プロパンガス

AKEBONO ESTATE

有限会社 あけぼの土地

〒031-0804 青森県八戸市青葉3丁目18-3

営業時間 [平日] 9:00～18:00 [土曜] 9:00～15:00

定休日 日曜・祝日

休日連絡先 080-1819-5354

お気軽にお問い合わせください

0178-45-0535

<http://www.akebono-tochi.com/>



