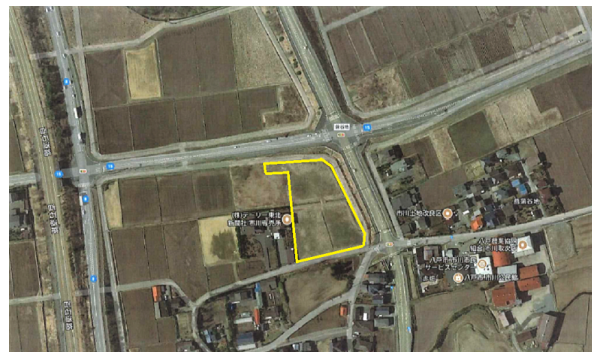


売り土地

八戸市市川町字菅谷地



価格 1,000万円 面積 5,262.29㎡(1591坪84)

取引態様	仲介	坪単価	6,282円
交通			
他、私道面積			
土地権利	所有権	地目	田
都市計画	調整区域	用途地域	
建ぺい率(%)		容積率(%)	
他、法令上の制限			
接道状況			
引渡時期	売買契約締結後、1か月半	現況	
建築可/不可	建築不可	眺望	
舗装		学区(小)	
水道		学区(中)	
生活排水		ガス	

備考	<p>※『八戸市大字市川町字菅谷地136番1 登記簿地目 田 121㎡』 『八戸市大字市川町字菅谷地137番1 登記簿地目 田 736㎡』 『八戸市大字市川町字菅谷地139番1 登記簿地目 田 720㎡』 『八戸市大字市川町字菅谷地140番1 登記簿地目 田 466㎡』 『八戸市大字市川町字菅谷地141番1 登記簿地目 田 2.54㎡』 『八戸市大字市川町字菅谷地142番1 登記簿地目 田 413㎡』 『八戸市大字市川町字菅谷地143番 登記簿地目 田 884㎡』 『八戸市大字市川町字菅谷地144番 登記簿地目 田 941㎡』 『八戸市大字市川町字菅谷地145番 登記簿地目 田 969㎡』 『八戸市大字市川町字菅谷地146番1 登記簿地目 田 9.75㎡』 10筆合計地積 5,262.29㎡ (1,591坪84) ※本件は農振区域内に所在しています。 ※本件の現況は土盛された状態です。 ※本件の地盤の強度については未調査であり、現状引渡しとします。尚、引渡し以降、地盤改良の必要がある場合は、買主の責任と費用負担で行うものとします。 ※本件に関し、土地（地中埋設障害物含む）について契約不適合が発見された場合でも、売主は契約不適合責任を一切負わないものとし、現状有姿売買とします。</p>
----	--

AKEBONO ESTATE

有限会社 あげぼの土地

〒031-0804 青森県八戸市青葉3丁目18-3

営業時間 [平日] 9:00~18:00 [土曜] 9:00~15:00

定休日 日曜・祝日

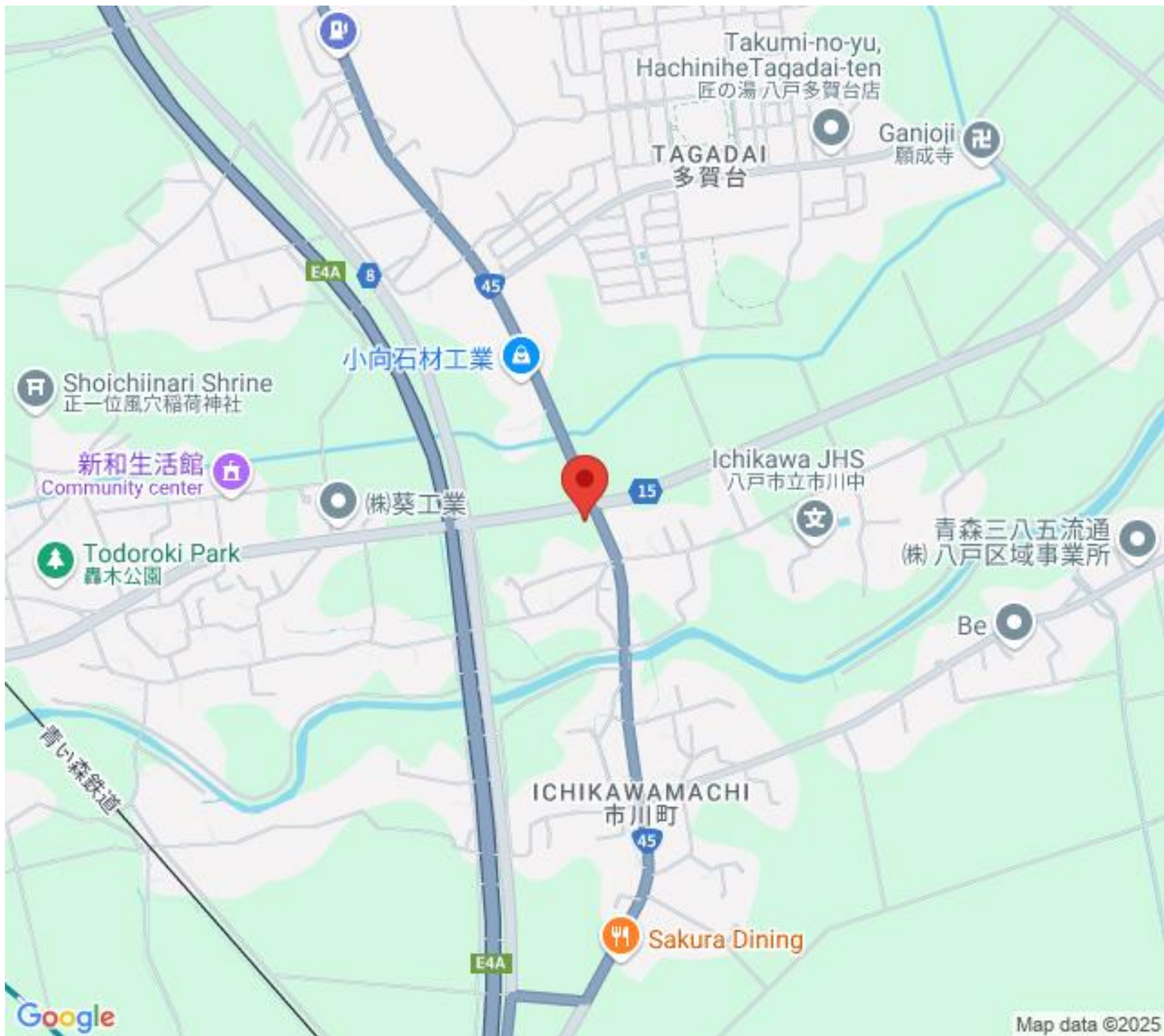
休日連絡先 080-1819-5354

お気軽にお問い合わせください

0178-45-0535

http://www.akebono-tochi.com/





Takumi-no-yu,
Hachinihe Tagadai-ten
匠の湯 八戸多賀台店

TAGADAI
多賀台

Ganjoji
願成寺

小向石材工業

Shoichiinari Shrine
正一位風穴稻荷神社

新和生活館
Community center

Todoroki Park
轟木公園

(株)葵工業

Ichikawa JHS
八戸市立市川中

青森三八五流通
(株)八戸区域事業所

Be

ICHIKAWAMACHI
市川町

Sakura Dining