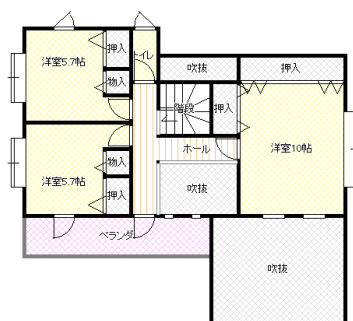
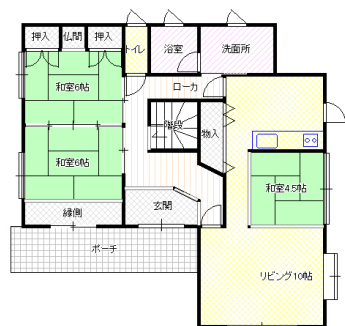


売り建物

大家族でも大丈夫！広々5LDKの物件です！

八戸市桜ヶ丘2丁目3-



備考

現況と異なる場合は、現況優先と致します。
 内装にかかる費用（ハウスクリーニング・クロスの貼り替え等）は、買主負担となります。
 現在居住中の為、内見ご希望の場合は事前にご連絡下さいませ、お願い致します。

価格 2,380万円 間取り 5LDK

取引態様	仲介	坪単価	
交通			
土地面積	341.69㎡	他、私道面積	
建物構造	木造亜鉛メッキ鋼板葺2階建	建物面積	149.60㎡
間取内訳			
接道状況	北東約6mの私道に接す	間口約18.30m (10K06)	
築年月日	平成10年3月	現況	
引渡し時期	売買契約締結後、1ヶ月半位	駐車場	
土地権利	所有権	地目	宅地
都市計画	市街化区域	用途地域	第一種低層住居専用地域
建ぺい率(%)	50%	容積率(%)	80%
学区(小)	町畑小学校	学区(中)	東中学校
ガス	プロパンガス	トイレ	水洗洋

AKEBONO ESTATE

有限会社 あげぼの土地

〒031-0804 青森県八戸市青葉3丁目18-3

営業時間 [平日] 9:00~18:00 [土曜] 9:00~15:00

定休日 日曜日

休日連絡先 080-1819-5354

お気軽にお問い合わせください

0178-45-0535

<http://www.akebono-tochi.com/>

