

売り建物

一条工務店施工 築浅既存住宅物件 設備充実 この機会をお見逃しなく

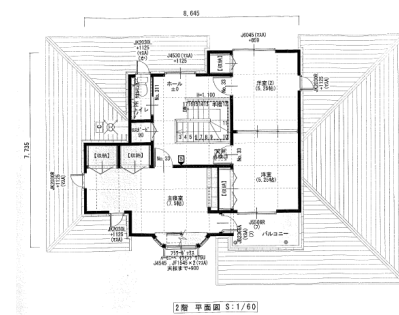
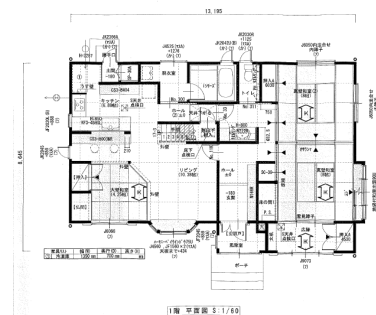
上北郡六ヶ所村大字泊字六角



- 備考
- 1、本件建物外壁及び屋根（亀裂・破損・塗装含む）の修繕一切に要する費用は全て買主負担となり、現況有姿売買と致します。
 - 1、本件建物の内装にかかる費用（ハウスクリーニング・クロスの貼替・床の修繕等）は、買主の費用負担となり、現況有姿売買となります。
 - 1、建物及び工作物・給排水管・建物内の諸設備（トイレ・キッチン・洗面台・照明器具・網戸等の諸設備等）全て経年劣化又は性能低下による変化が生じている場合がございます。修繕を要する場合の費用一切は買主負担とし、現況有姿売買と致します。
 - 1、本件に関し、土地(土壌汚染、地中障害埋設物含む)・建築物(工作物含む)等について、隠れたる瑕疵が発見された場合でも、売主は瑕疵担保責任を一切負わないものとします。
 - 1、平成31年度固定資産税額 金86,607円也(1月1日起算日、引渡日を境に日割清算とします。)
 - 1、内見ご希望の場合は事前にご連絡下さいませ、お願い致します。(居住中の為、急な内見にはご対応できない場合がございます)
 - 1、本件売買に伴う諸費用等は、別途承ります。

価格 2,200万円 間取り 6LDK

取引態様	仲介		坪単価	
交通				
土地面積	401.65㎡(121坪49)	他、私道面積	75㎡(売主共有持分2分の1)	
建物構造	木造合金メッキ鋼板ぶき2階建	建物面積	155.31㎡(46坪98)	
間取内訳	1階(LDK:17.26帖/和:4.25畳/和:8畳×2)2階(洋:7.5帖/洋:5.25帖×2)			
接道状況	北側村道幅員約7m 東側私道幅員約3.8mに接す			
築年月日	平成22年8月20日新築	現況	居住中	
引渡し時期	売買契約締結後、2ヵ月程度(要相談)	駐車場	複数台可	
土地権利	所有権	地目	宅地	
都市計画	都市計画外	用途地域	用途指定のない地域	
建ぺい率(%)	—	容積率(%)	—	
学区(小)	六ヶ所村立泊小学校	学区(中)	六ヶ所村立泊中学校	
ガス	オール電化仕様	トイレ	公共下水	



AKEBONO ESTATE

有限会社 あげぼの土地

〒031-0804 青森県八戸市青葉3丁目18-3

営業時間 [平日] 9:00~18:00 [土曜] 9:00~15:00

定休日 日曜・祝日

休日連絡先 080-1819-5354

お気軽にお問い合わせください

0178-45-0535

http://www.akebono-tochi.com/





中山崎展望台

(有)太陽管工

Sun Hair Salon
サン美容室

338

Yama Shrine
山神社

Rokkashomura
Tomarichonaikajimusho
六ヶ所村泊
町内会事務所

文化食堂

Myojin River

泊地区ふれあいセンター

FamilyMart;
Rokkasho Tomari
ファミリーマート
六ヶ所泊店

Tomari Post Office
泊郵便局