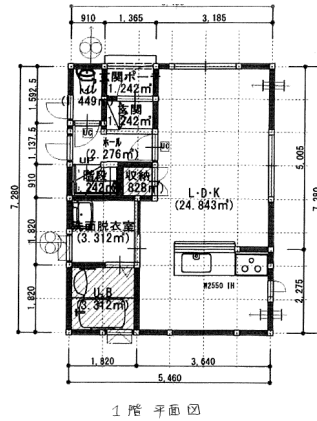


売り建物

人気の湊高台に築浅物件が出ました。タナカホーム施工のコンパクト住宅
オール電化仕様

八戸市湊高台三丁目19 -



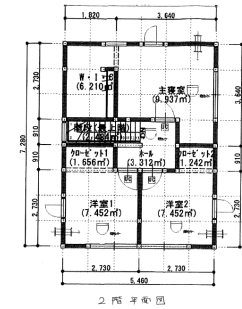
1階平面図

備考

- 1、本物件の水道は公営、污水及び排水は公共下水道での処理となっております。オール電化仕様。
- 1、築浅3LDK、15帖LDK、1坪ユニットバス、ウォークインクローゼット
- 1、敷地内駐車2台以上可。
- 1、タナカホーム施工物件。築浅物件につき残存保証期間の継続可能。
- 1、建物及び工作物・上下水道設備・建物内の諸設備（キッチン・風呂・給湯器・照明器具・網戸等）は、経年による性能低下の可能性が有ります。修繕を要する場合は、全て買主負担となり、現況有姿売買と致します。
- 1、建物外壁・屋根（亀裂・破損・塗装含む）、床（フローリングの傷み）及び内装クロス等の修繕、ハウスクリーニング一切に要する費用は、全て買主負担となり、現況有姿売買と致します。
- 1、本件に関し、土地(地中障害埋設物含む)・建築物(工作物含む)等について、隠れたる瑕疵が発見された場合でも、売主は瑕疵担保責任を一切負わないものとし、現況有姿売買と致します。
- 1、現在居住中につき、急な内覧希望にはお応え出来かねます。内覧ご希望の場合は事前にご連絡の上、ご予約いただきますようお願い申し上げます。
- 1、売買に伴う諸費用は別途必要となります。

価格 1,980万円 間取り 3LDK

取引態様	仲介	坪単価	
交通	八戸市営バス「湊高台2丁目」バス停下車 徒歩4分		
土地面積	132.43m ² (40坪06)	他、私道面積	
建物構造	木造2階建	建物面積	78.24m ² (23坪66)
間取内訳	1階(LDK:15帖)2階(洋:6帖/洋:4.5帖×2)		
接道状況	北側市道幅員約12 西側市道(歩行者専用通路)幅員約4mに接する角地です。		
築年月日	平成29年2月	現況	居住中
引渡し時期	売買契約締結後、2ヵ月程度(要相談)	駐車場	敷地内2台以上駐車可
土地権利	所有権	地目	宅地
都市計画	市街化区域	用途地域	第一種低層住居専用地域
建ぺい率(%)	50%	容積率(%)	80%
学区(小)	八戸市立青潮小学校	学区(中)	八戸市立東中学校
ガス	オール電化仕様	トイレ	公共下水道



2階平面図

AKEBONO ESTATE

有限会社 あけぼの土地

〒031-0804 青森県八戸市青葉3丁目18-3

営業時間 [平日] 9:00~18:00 [土曜] 9:00~15:00

定休日 日曜・祝日

休日連絡先 080-1819-5354

お気軽にお問い合わせください

0178-45-0535

<http://www.akebono-tochi.com/>



